

¿CÓMO Y CUÁNDO CAMBIO DE PAÑAL CORRECTAMENTE?

PASOS A SEGUIR

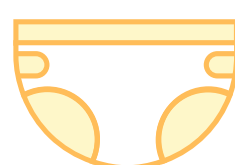
1

LÁVESE LAS MANOS ANTES Y DESPUÉS DE CADA CAMBIO DE PAÑAL



2

RETIRE EL PAÑAL POR LA PARTE POSTERIOR DEL CUERPO DE LA PERSONA



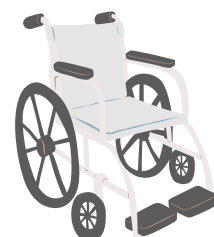
3

ASEGÚRESE DE QUE LA PERSONA TENGA UN PUNTO DE APOYO



4

SI LA PERSONA ESTÁ EN SILLA DE RUEDAS, APOYE EL RESPALDO DE LA SILLA CONTRA LA PARED Y FRÉNELA PARA EVITAR QUE SE DESPLACE



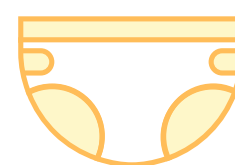
5

REALICE UNA HIGIENE ADECUADA DE LA ZONA DEL PAÑAL



6

COLOQUE EL PAÑAL POR LA PARTE DE DELANTE DEL CUERPO



7

ASEGÚRESE DE QUE LAS COSTURAS DE LAS MALLAS QUE LO SUJETAN ESTÉN HACIA FUERA

