

COM I QUAN CANVI DE BOLQUER CORRECTAMENT?

PASSOS A SEGUIR

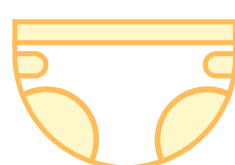
1

LLAVE'S LES MANS ABANS I DESPRÉS DE CADA CANVI DE BOLQUER



2

RETIRE EL BOLQUER PER LA PART POSTERIOR DEL COS DE LA PERSONA



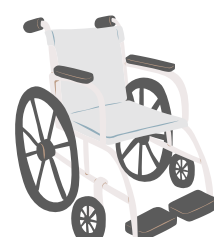
3

ASSEGURE'S QUE LA PERSONA TINGA UN PUNT DE SUPORT



4

SI LA PERSONA ESTÀ EN CADIRA DE RODES, DONE SUPORT AL RESPATLER DE LA CADIRA CONTRA LA PARET I FRENE-LA PER A EVITAR QUE ES DESPLACE



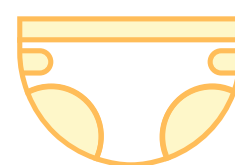
5

REALITZE UNA HIGIENE ADEQUADA DE LA ZONA DEL BOLQUER



6

COL·LOQUE EL BOLQUER PER LA PART DE DAVANT DEL COS



7

ASSEGURE'S QUE LES COSTURES DE LES MALLES QUE HO SUBJECTEN ESTIGUEN CAP A FORA

